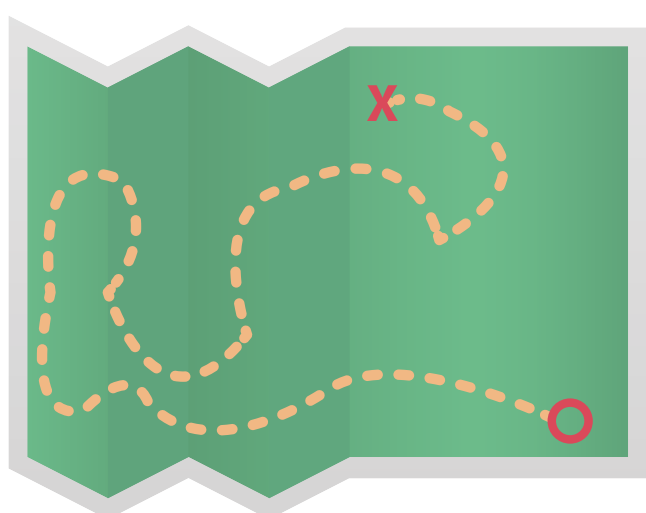




# FULL DE RUTA

ESCOLA JOAN BAPTISTA SERRA



## LÍNIES ESTRATÈGIQUES CURS 2020-2021

### 1 DESPLEGAMENT DEL PDD

En relació als objectius del Projecte:

- Millora dels resultats i equitat educativa
- Escola inclusiva i orientadora
- Millora dels processos i la convivència
- Gestió dels recursos
- Foment del talent i vàlua docent
- Model d'escola que aprèn
- Participació de les famílies en la vida escolar
- Treball en xarxa amb la comunitat per afavorir la cohesió social



### 2 CONCRECIONS ORGANITZATIVES

Es realitzaran atenent a:

- Prevenció, higiene i promoció de la salut
- Grups estables
- Horaris
- Fluxos de circulació
- Concrecions generals en els àmbits: pedagògic, organitzatiu, de gestió, de lideratge i de les relacions amb la comunitat educativa



### 3 APRENENTATGE HÍBRID INTEGRAT

Parteix de l'anàlisi de la continuïtat pedagògica en confinament. Trets bàsics:

- Concrecions pedagògiques (model JBS d'Aprenentatge Integrat)
- Marc per a l'Estratègia Digital del Centre (EDIC)





# FULL DE RUTA

ESCOLA JOAN BAPTISTA SERRA



## EIXOS DE TREBALL

### 1 VINCULACIÓ ESCOLAR

Mètode JBS  
d'Aprenentatge  
Integrat

### 2 ACOMPANYAMENT ALUMNAT

Acollida emocional  
i tancament de curs

### 3 ACOMPANYAMENT PROFESSORAT

Debat pedagògic i  
reflexió compartida

### 4 ACOMPANYAMENT FAMÍLIES

Acció tutorial  
compartida

### 5 ACCIONS EDUCATIVES A TEMPS COMPLERT

Plans Educatius  
d'Entorn i Educació  
360





# MARC PER A L'ESTRATÈGIA DIGITAL DEL CENTRE

ESCOLA JOAN BAPTISTA SERRA

Organització i gestió  
 del centre

Entorns  
 d'Aprenentatge



Desenvolupament  
 Docent

Comunicació i difusió

## 1 ORGANITZACIÓ I GESTIÓ DEL CENTRE

De gestió i  
 pedagògica

## 2 ENTORNS D'APRENENTATGE

Presencials i virtuals

## 3 DESENVOLUPAMENT DOCENT

Pla de  
 desenvolupament  
 professional

## 4 COMUNICACIÓ I DIFUSIÓ

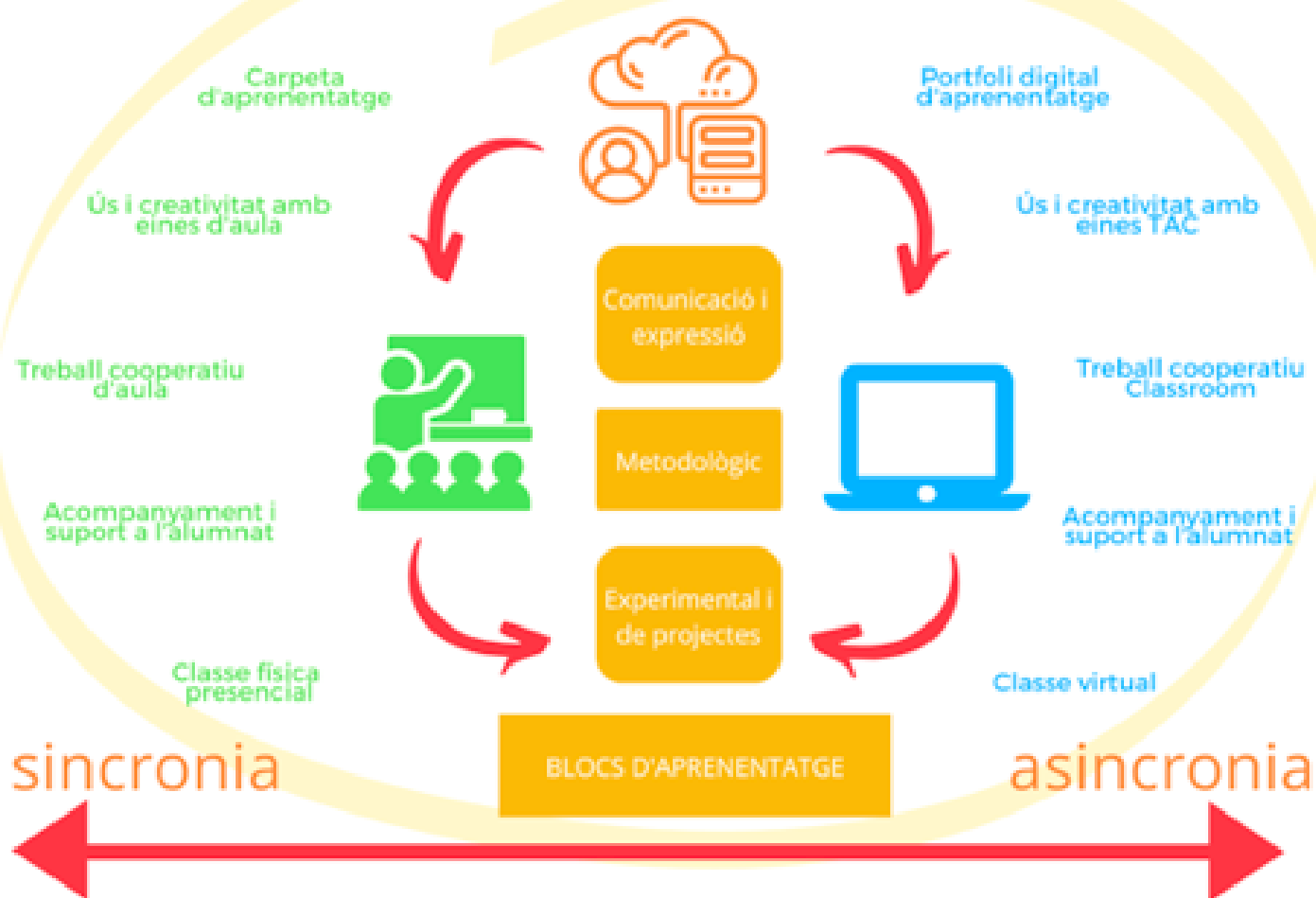
Missatge, canals,  
 mitjans i receptors



# MODEL PEDAGÒGIC

ESCOLA JOAN BAPTISTA SERRA

## Model JBS d'Aprenentatge Integrat



### 1 BLOCS DE CONTINGUTS

Comunicatiu,  
metodològic i  
experimental

### 2 ENTORNS D'APRENTATGE

Presencials i virtuals

### 3 METODOLOGIA

Sincrònica i  
asincrònica

### 4 CONCRECIIONS

Educació Infantil  
Educació primària  
Alumnat NESE

### 5 CONTINUÏTAT PEDAGÒGICA EN CONFINAMENT

Pla de treball  
específic